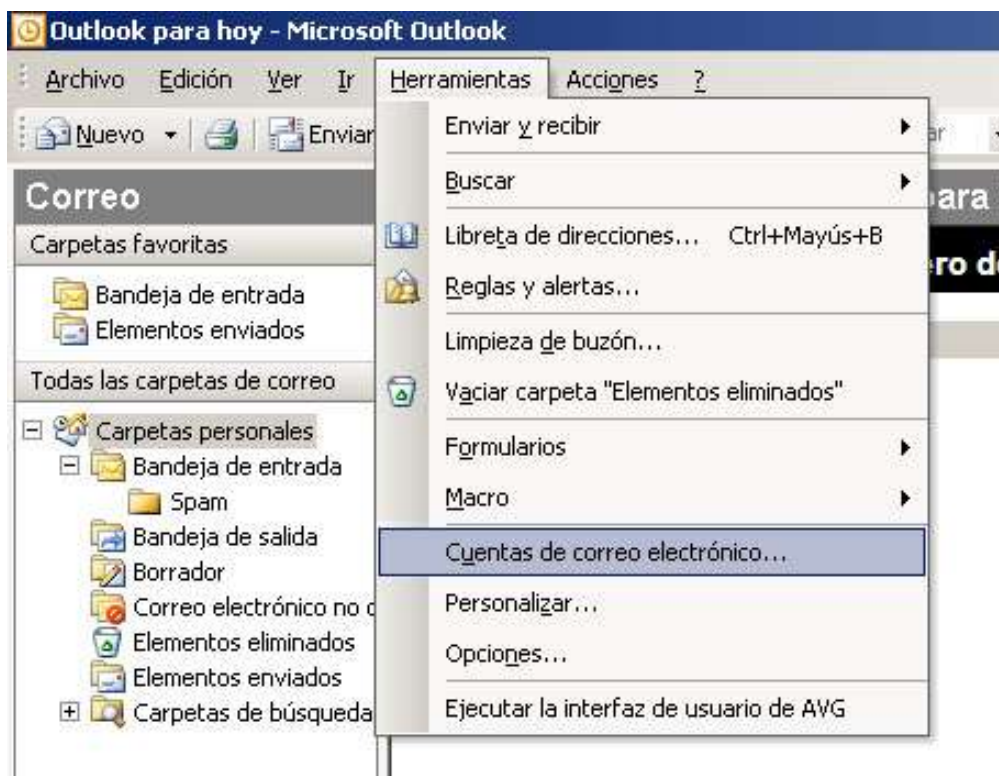


Configuración en Microsoft Office Outlook 2003/2007

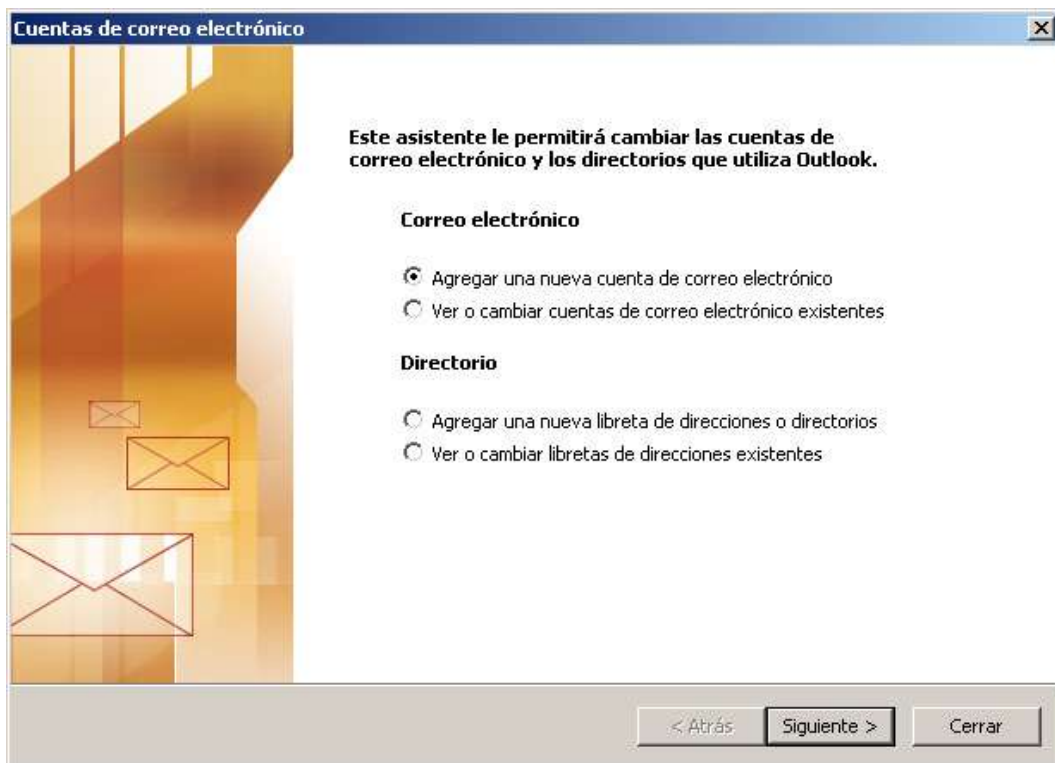
A continuación se detallarán los pasos para configurar una cuenta de correo en Microsoft Outlook 2003/2007, de un dominio alojado en nuestros servidores.

Estos pasos hacen referencia a la cuenta inexistente 'suusuario@sudominio.com' del dominio imaginario 'sudominio.com'. Usted deberá completar los campos de acuerdo a la cuenta de desee configurar y al dominio que tenga registrado.

Para crear una cuenta en Microsoft Outlook 2003/2007 debe dirigirse a 'Herramientas' → 'Cuentas de correo electrónico'



Una vez allí deberá seleccionar 'Agregar una nueva cuenta de correo electrónico' y presionar Siguiente.



En la siguiente ventana, seleccionar 'POP3' y presionar Siguiente.



Deberá configurar su cuenta siguiendo el ejemplo, verifique de escribir la contraseña en forma correcta.

Cuentas de correo electrónico [X]

Configuración de correo electrónico de Internet (POP3)
Estos valores son necesarios para que la cuenta de correo electrónico funcione.

Información sobre el usuario

Su nombre:

Dirección de correo electrónico:

Información del servidor

Servidor de correo entrante (POP3):

Servidor de correo saliente (SMTP):

Información de inicio de sesión

Nombre de usuario:

Contraseña:

Recordar contraseña

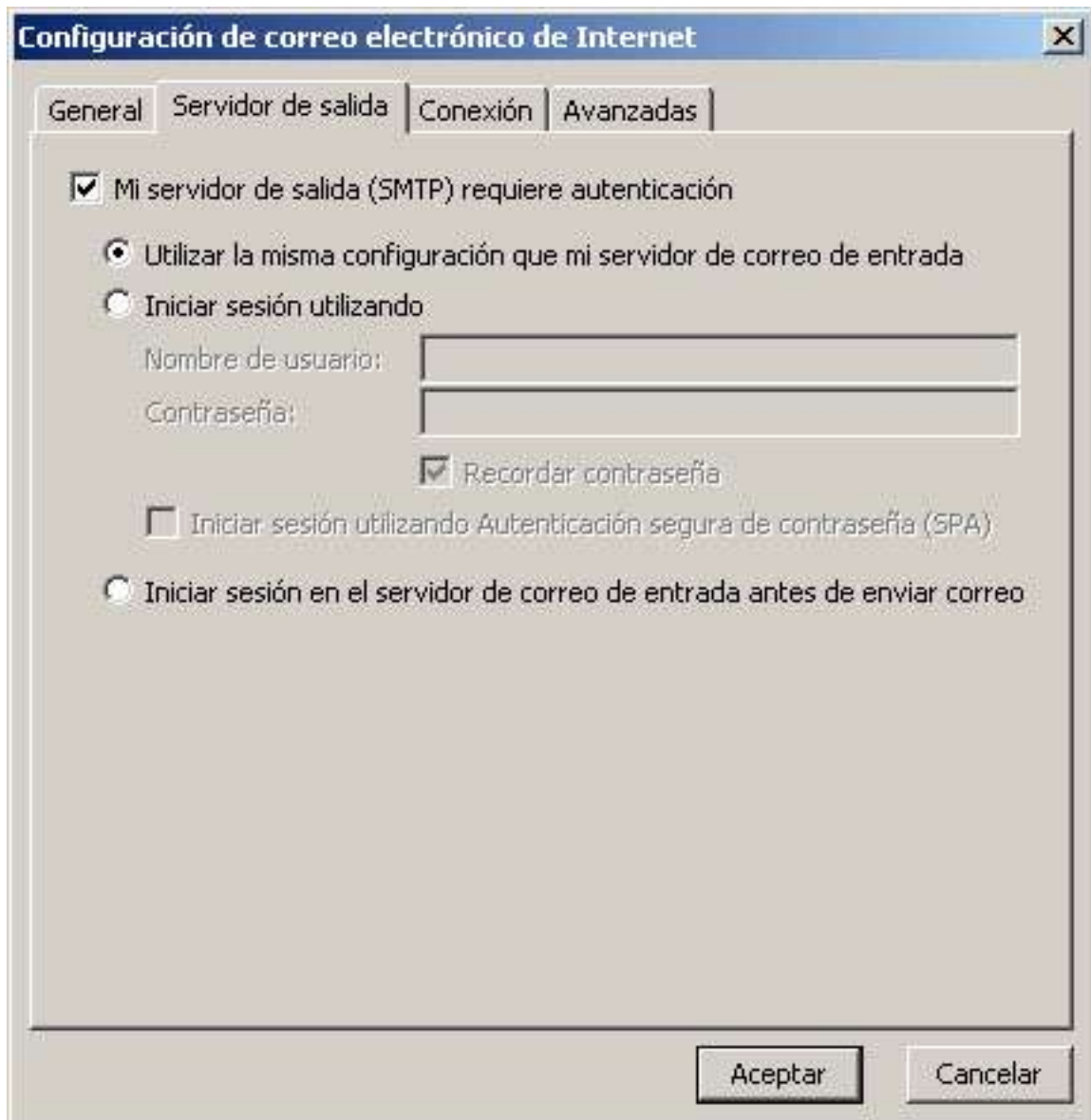
Iniciar sesión utilizando Autenticación de contraseña de seguridad (SPA)

Probar configuración

Después de rellenar la información de esta pantalla, le recomendamos que pruebe su cuenta haciendo clic en el botón. (Requiere conexión de red)

< Atrás **Siguiente >** Cancelar

En la ventana anterior seleccionar el botón 'Más configuraciones', luego seleccionar la solapa 'Servidor de salida', tildar la opción 'Mi servidor de salida (SMTP) requiere autenticación', y dejar seleccionado 'Utilizar la misma configuración que mi servidor de correo de entrada'.



Aceptar, presionar Siguiente, y presionar Finalizar.